

～帳票リッチクライアント～  
リッチクライアントを「帳票」の視点から考えた現実解！

翼システム株式会社マーケティング部  
谷口 功



帳票・リッチクライアント

AGENDA

- 企業と帳票の関係
- 基幹システムオープン化の現状
- 帳票リッチクライアントから帳票運用までのpoint
- 基幹システムオープン化を実現する帳票ソリューション

# 関システム株式会社 概要

## 会社概要

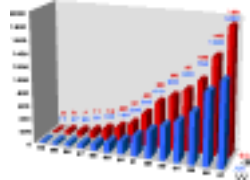
設立 1983年2月  
 資本金 1億0123万4500円  
 従業員 2466名(2003年4月)  
 年商 565億円(2003年3月期)  
 拠点 全国40拠点



全国拠点

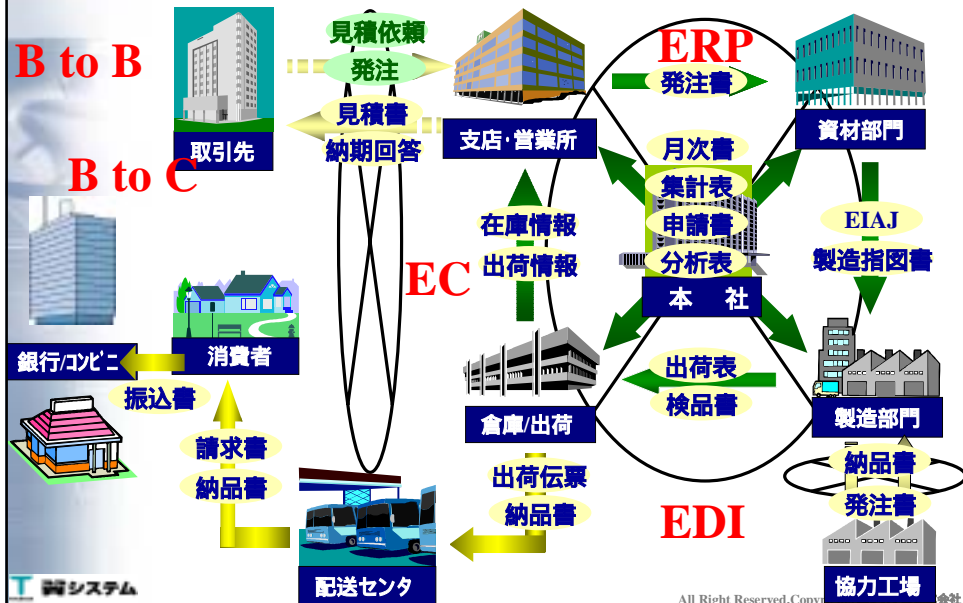
## 事業内容

業種別ソフトウェアパッケージビジネス  
 自動車業界、機械工具業界、文具事務機業界、  
 旅行代理店業界、釣・玩具業界、工務店業界  
 ソフトウェア開発ツールビジネス



売上高/従業員推移

# 企業における帳票の流れ



# ECサイトにおける帳票ニーズ 消費者

The screenshot displays three main components of an e-commerce interface:

- Registration Form (左側):** A form titled "会員登録" (Member Registration) with fields for name, email, and password.
- Invoice (中央):** A detailed invoice from "ACME" (ACME Co., Ltd.) for a car purchase. It includes a table of items, a total amount, and the ACME logo.
- Product Page (右側):** A car product page for "Mercedes-Benz E200" and "V8 60 S60". It features images of the cars and technical specifications.

# ECサイトにおける帳票ニーズ1 企業

The screenshot displays three main components of an e-commerce interface:

- Product List (左側):** A table listing various products with columns for product name, price, and status. A legend at the bottom indicates "在庫あり" (In Stock) in red and "在庫切れ" (Out of Stock) in yellow.
- Registration Form (中央):** A form titled "会員登録" (Member Registration) with fields for name, email, and password.
- Invoice (右側):** A detailed invoice from "冨システム株式会社" (Furishisitemu Co., Ltd.) for a car purchase. It includes a table of items, a total amount, and the company logo.

# 製造業 EIAJバーコード付帳票

日本電子機械工業会

納品書

富士システム株式会社

Super Bi-Maki Formate 累計部

15,000,000 / 15,000,000

納品受付

QRコード

All Right Reserved, Copyrights 富士システム株式会社

T 富士システム

# 金融業における帳票

T 富士システム 保険タイプZ

8610044466998

富士システム

All Right Reserved, Copyrights 富士システム株式会社

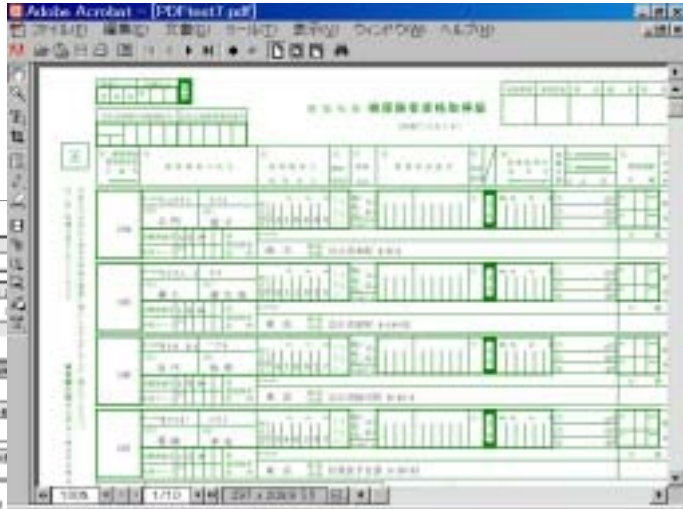
T 富士システム

官公庁における帳票



総額	1,000,000	800,000	200,000
基本	500,000	300,000	200,000
追加	500,000	500,000	0
合計	1,000,000	800,000	200,000

この帳票はSuper Visual



基幹システムオープン化状況

(眞システムカンファレンス来場者 + @IT 購読者で基幹システムに携わる

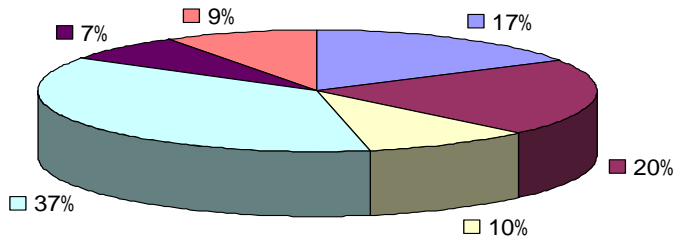
技術者・管理職 1464名にアンケート)

- ・オープン化実施・進行中 ……37 %
- ・オープン化検討・予定あり…47 %



84%

基幹システムオープン化の現実



- すでにオープン化を実施済み
- 今後オープン化に取り組む予定
- オープン化する予定はない

- 現在オープン化を進行中
- オープン化を検討中
- 最初からオープンで構築している

## 新しいシステムになってからの業務現場の声

- ✓ 大量伝票入力業務をしているがオペレーションが一部変更になり入力枚数が落ちた
- ✓ 今までは印刷ボタンを押せばプリンターに出力できていたが、新しいシステムでは印刷までに2回以上ボタンを押さなければならなくなった
- ✓ ブラウザーでの入力になってから印刷される帳票イメージがわかりにくくなった
- ✓ PDFを使っているが、AcrobatReaderの立ち上がる時間が少し気になる
- ✓ 印刷する前にプレビューをしたいが、時間のかかるプレビューは困る
- ✓ 帳票出力形式(PDF・Excel・直接印刷)を選べるようにしたい



## 帳票・リッチクライアント

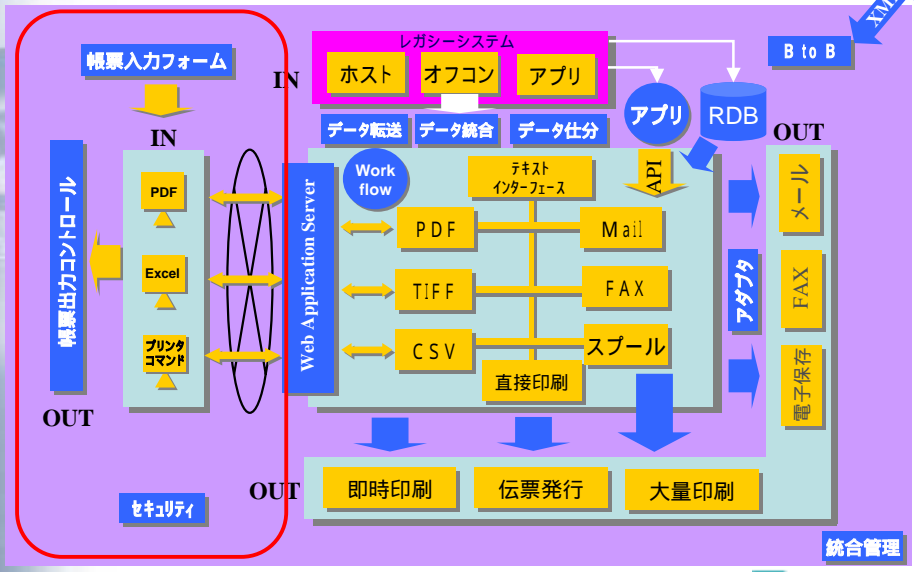


## 翼システムが考える

## 帳票・リッチクライアント

- 1、システムの入力部分における帳票イメージの入力が可能
- 2、クライアント帳票出力コントロール
- 3、基幹業務システムとの連動(いろいろな製品との連携)

# 「企業の帳票運用から考えるトータルシステム」



## 翼システムが考える

# 帳票・インテグライアント

- 1、システムの入力部分における帳票イメージの入力が可能
- 2、クライアント帳票出力コントロール
- 3、基幹業務システムとの連動(いろいろな製品との連携)



# 帳票・レシートクライアント

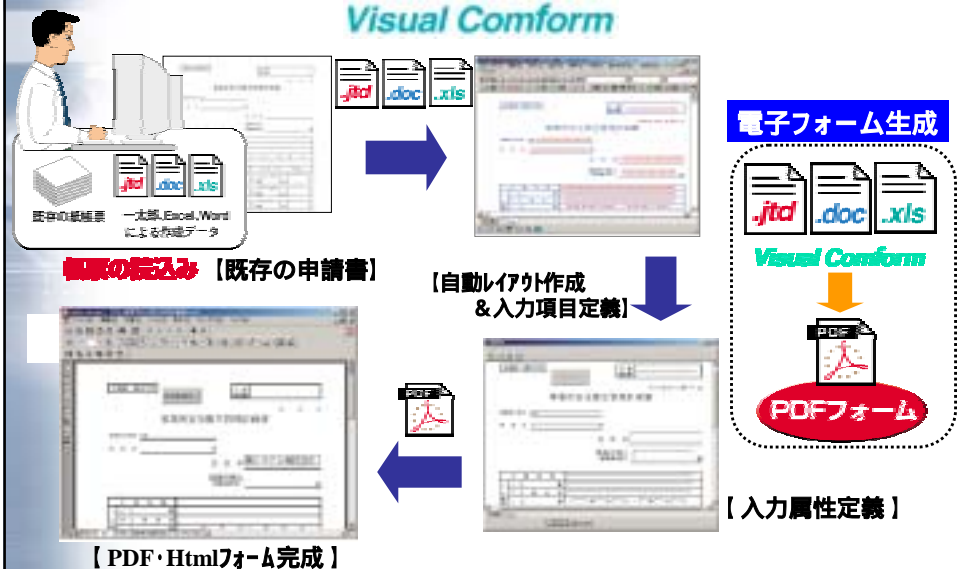


Tシステム

All Right Reserved, Copyrights Tシステム株式会社

## Visual Conform 電子フォームソリューション

### Visual Conform



Tシステム

All Right Reserved, Copyrights Tシステム株式会社



## 如何に簡単にフォームを作れるか その2

フィールド名は、SVFのクエリー・CSV等からライブラリに取り込み  
ドラッグ&ドロップでレイアウト定義できます



フォームレイアウト

Visual Comform設計部

部品化されたデータ項目



Copyright © 2003 TSUBASA SYSTEM CO., LTD. All Rights Reserved.

## 如何に簡単にフォームを作れるか その3

入力画面の設定や動きも簡単に登録



入力画面設定

Visual Comform設計部

- 入力属性
- テキスト入力
- チェックボックス
- ラジオボタン
- リストボックス
- コンボボックス
- アクションボタン
- データ送信
- データクリア
- 定義処理実行
- 入力制御
- 文字数
- 入力可否
- 画面表現
- 表示色
- 表現方法指定
- 印刷時の表示・非表示



Copyright © 2003 TSUBASA SYSTEM CO., LTD. All Rights Reserved.

## 如何に簡単にフォームを作れるか その4

リッチクライアントをより強化できる、クライアントでの入力機能を強化できる



Java Scriptを自由に追加することができます

提供関数  
 英文字チェック  
 数値チェック  
 文字列チェック  
 半角・全角変換  
 全角・半角変換 など

スクリプト設定画面

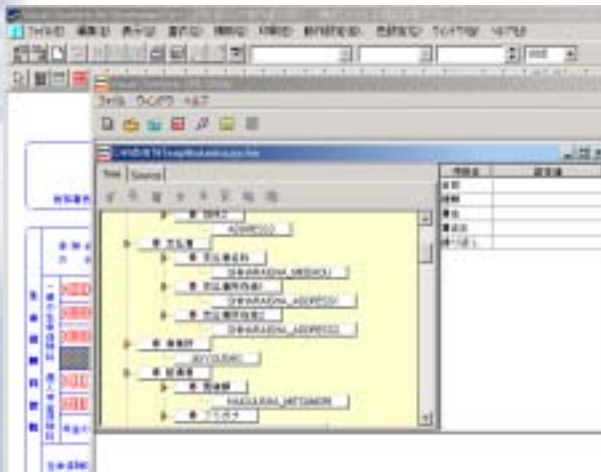
Visual Comform設計部



おかげさまで10周年。お客様の成長とともに。TSUBASAシステム株式会社  
 Copyright © 2003 TSUBASA SYSTEM CO., LTD. All Rights Reserved.

## 如何に簡単にフォームを作れるか その5

他システムとの連携を容易にするXMLデータ変換機能  
 (XML Utilityにより、XSLTをGUIで作成)



XMLを生成  
 XMLの階層化  
 署名タグの指定  
 タグ名の変更

Visual Comform設計部



おかげさまで10周年。お客様の成長とともに。TSUBASAシステム株式会社  
 Copyright © 2003 TSUBASA SYSTEM CO., LTD. All Rights Reserved.

# 知ってましたかPDFのフォーム機能？

帳票イメージで解りやすい

リストからの選択

必須項目チェック

カタカナチェック

データ送信ボタン

データクリアボタン

数値編集 & 自動計算

きれいな印刷

日付チェック (うるう年)

表示倍率変更

ブラウザ依存しない

上限値チェック

相互関係チェック (入力可・不可)

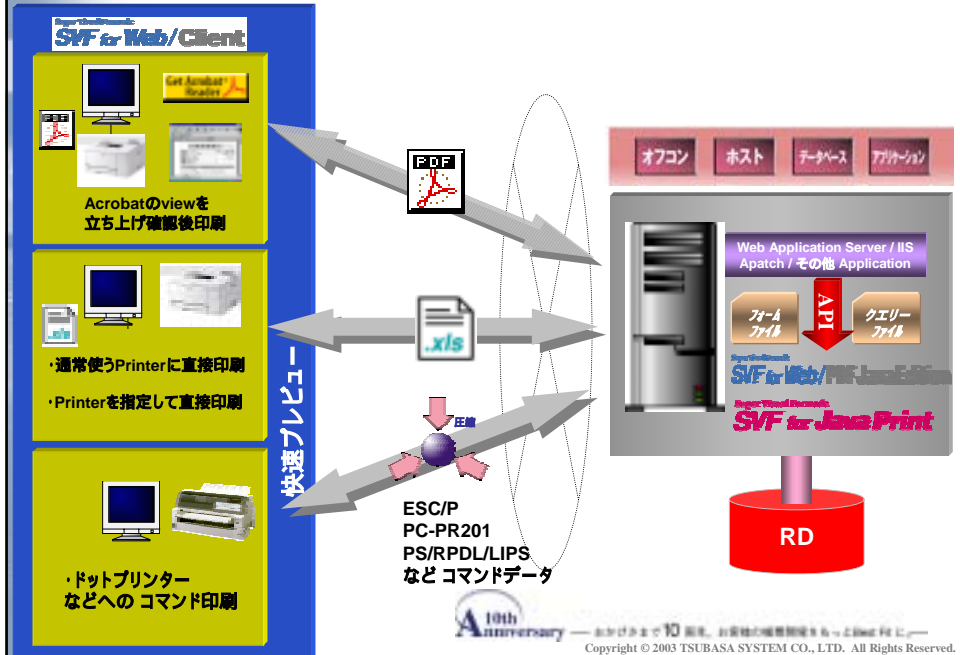
上記内容が入力時にできるのが電子フォームである

## 翼システムが考える

# 帳票・レシートクライアント

- 1. システムの入力部分における帳票イメージの入力が可能
- 2. クライアント帳票出力コントロール
- 3. 基幹業務システムとの連携(いろいろな製品との連携)

### Webシステムにおけるクライアント出力コントロール



### Webシステムが考える

## 帳票・Webクライアント

- 1、システムの入力部分における帳票イメージの入力が可能
- 2、クライアント帳票出力コントロール
- 3、基幹業務システムとの連動(いろいろな製品との連携)

システムの現場から考える オープンサイジング

標準「INT」クライアント

### システムの現場から考える実践型実装モデル™



システムの現場から考える オープンサイジング

標準「INT」クライアント

### 実践型実装モデル for SAP R/3





富士システム 帳票①ソリューションアライアンスパートナー



富士システム 帳票①ソリューション

驚異的な帳票生産性の実現する  
Super Visual Formade ver.6

Universal Connect

Super Visual Formade  
SVF for Oracle E-Business Suite

SVF RDI Converter

Dr.Sum

データ  
インターフェース

帳票設計

入力フォーム

帳票運用

電子フォームソリューション

Visual Conform

- Super Visual Formade ver.6 for Oracle E-Business Suite
- Super Visual Formade ver.6 for SAP
- Super Visual Formade ver.6 for Microsoft Dynamics
- Super Visual Formade ver.6 for Oracle CRM On Demand
- Super Visual Formade ver.6 for Oracle PeopleSoft
- Super Visual Formade ver.6 for Oracle Primavera
- Super Visual Formade ver.6 for Oracle Siebel
- Super Visual Formade ver.6 for Oracle Fusion
- Super Visual Formade ver.6 for Oracle Fusion Middleware
- Super Visual Formade ver.6 for Oracle Fusion Applications
- Super Visual Formade ver.6 for Oracle Fusion Analytics
- Super Visual Formade ver.6 for Oracle Fusion Reporting
- Super Visual Formade ver.6 for Oracle Fusion Security
- Super Visual Formade ver.6 for Oracle Fusion Integration
- Super Visual Formade ver.6 for Oracle Fusion Collaboration
- Super Visual Formade ver.6 for Oracle Fusion Customer Experience
- Super Visual Formade ver.6 for Oracle Fusion Human Capital Management
- Super Visual Formade ver.6 for Oracle Fusion Procurement
- Super Visual Formade ver.6 for Oracle Fusion Financials
- Super Visual Formade ver.6 for Oracle Fusion Supply Chain Management
- Super Visual Formade ver.6 for Oracle Fusion Manufacturing
- Super Visual Formade ver.6 for Oracle Fusion Project Portfolio Management
- Super Visual Formade ver.6 for Oracle Fusion Risk Management
- Super Visual Formade ver.6 for Oracle Fusion Compliance
- Super Visual Formade ver.6 for Oracle Fusion Regulatory Reporting
- Super Visual Formade ver.6 for Oracle Fusion Tax
- Super Visual Formade ver.6 for Oracle Fusion Legal
- Super Visual Formade ver.6 for Oracle Fusion Intellectual Property
- Super Visual Formade ver.6 for Oracle Fusion Marketing
- Super Visual Formade ver.6 for Oracle Fusion Sales
- Super Visual Formade ver.6 for Oracle Fusion Service
- Super Visual Formade ver.6 for Oracle Fusion Support
- Super Visual Formade ver.6 for Oracle Fusion Training
- Super Visual Formade ver.6 for Oracle Fusion Learning
- Super Visual Formade ver.6 for Oracle Fusion Talent Management
- Super Visual Formade ver.6 for Oracle Fusion HR
- Super Visual Formade ver.6 for Oracle Fusion Compensation
- Super Visual Formade ver.6 for Oracle Fusion Benefits
- Super Visual Formade ver.6 for Oracle Fusion Time Management
- Super Visual Formade ver.6 for Oracle Fusion Absence Management
- Super Visual Formade ver.6 for Oracle Fusion Self-Service
- Super Visual Formade ver.6 for Oracle Fusion Employee Self-Service
- Super Visual Formade ver.6 for Oracle Fusion Manager Self-Service
- Super Visual Formade ver.6 for Oracle Fusion Customer Self-Service
- Super Visual Formade ver.6 for Oracle Fusion Supplier Self-Service
- Super Visual Formade ver.6 for Oracle Fusion Partner Self-Service
- Super Visual Formade ver.6 for Oracle Fusion Vendor Self-Service
- Super Visual Formade ver.6 for Oracle Fusion Buyer Self-Service
- Super Visual Formade ver.6 for Oracle Fusion Supplier Self-Service
- Super Visual Formade ver.6 for Oracle Fusion Partner Self-Service
- Super Visual Formade ver.6 for Oracle Fusion Vendor Self-Service
- Super Visual Formade ver.6 for Oracle Fusion Buyer Self-Service
- Super Visual Formade ver.6 for Oracle Fusion Supplier Self-Service
- Super Visual Formade ver.6 for Oracle Fusion Partner Self-Service
- Super Visual Formade ver.6 for Oracle Fusion Vendor Self-Service
- Super Visual Formade ver.6 for Oracle Fusion Buyer Self-Service



# 頭脳を持って進化した 帳票設計ツール

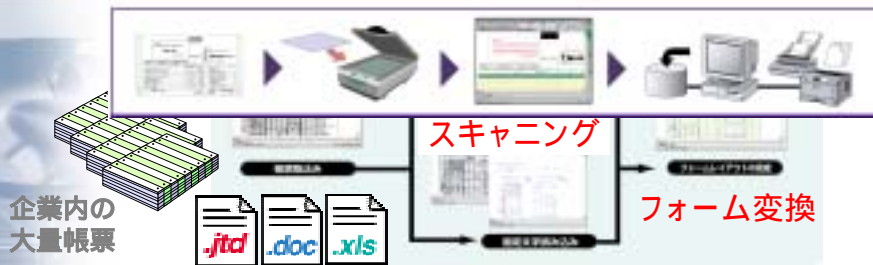
## Super Visual Formade ver.6

All Right Reserved, Copyrights 冨システム株式会社



### フォームアプリケーション

帳票を100%・400%の縮小率でスキャンしてフォーマットファイルを作成      フォーム設計      フォームの運用・印刷



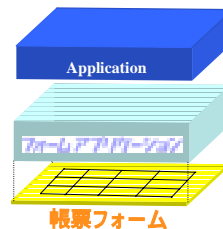
従来のフォームオーバーレイ



頭脳を持って  
進化

冨テクノロジー

フォームアプリケーション



All Right Reserved, Copyrights 冨システム株式会社

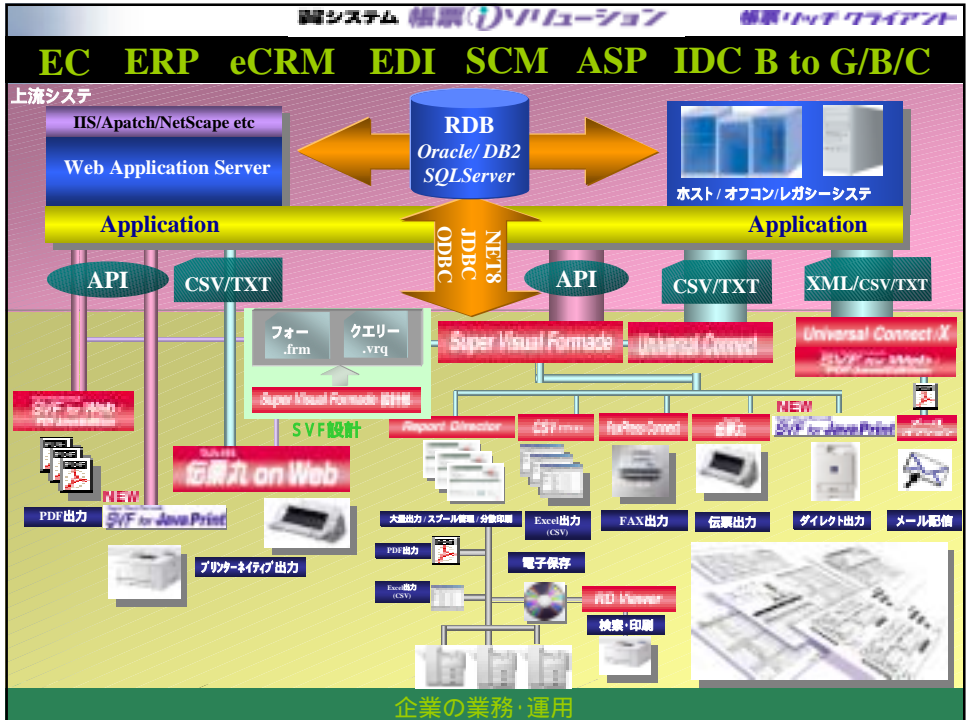




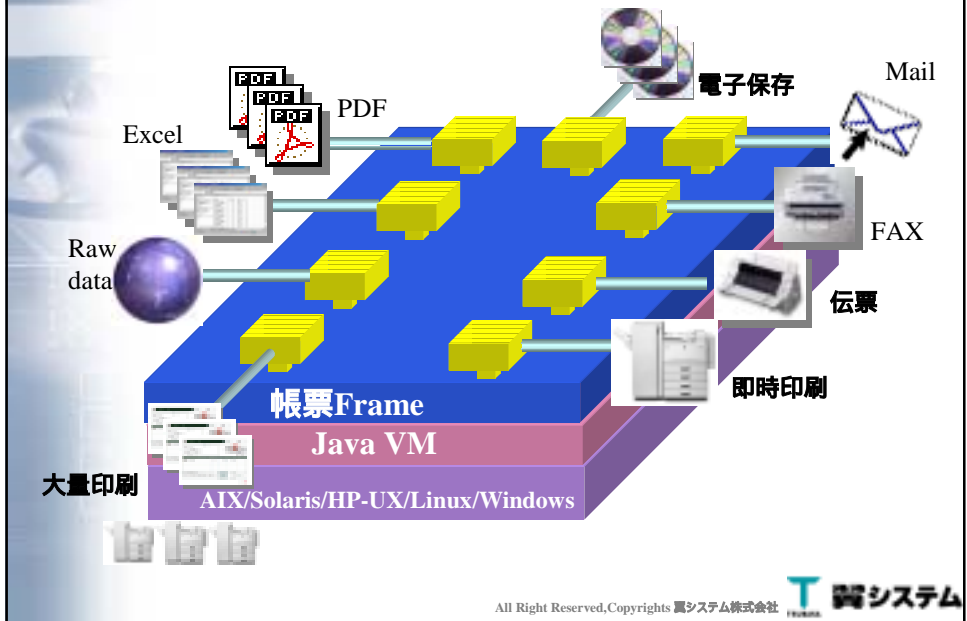
「あらゆる帳票出力・運用を実現する40を越す帳票部品群」



- Report Director Enterprise
- Report Director Universal Connect
- Universal Connect 3 SQL Operator to ODBC RD Security Option
- Universal Connect 3 Mail Edition RD Client RD Utility RD Viewer
- SVF to Java Print SVF to Web Client SVF to Web PostDirect
- SVF to Web PDF Java Edition SVF to Web PDF C Edition ASP/COM Connect
- SVF to MetaFrame SVF to Web CSV Java Edition UNIX Connect
- RD Viewer to MetaFrame SVF to Web TIFF Java Edition Java Connect
- RD Utility to MetaFrame 伝票出力 伝票出力 Web 伝票出力 Java
- SVF to Oracle Business Suite CS-SVF Connect CS-Option RD-Option
- SVF RD Converter SVF Form Converter Report Director Java Edition
- SVF to PageAge 4 Java Edition SVF to PostPress Java Edition



・帳票運用部品は独立しているので必要なものだけ選択可能さらに拡張性に富んでいる



帳票・インテグライアブ



トレーニング

強力な  
サポート体制



セミナー



検証センター



Q&A



開業環境にもっとBest Fit  
翼プリンティング・ラボセンター **OPEN!**



All Right Reserved, Copyrights 冨システム株式会社

# 導入実績

## 翼システム 帳票ツール導入実績

導入企業数            11,000社  
 サーバライセンス      8,900サーバ  
 クライアントライセンス 100,000本

\*日本のSI会社上位100社は全て導入済み

お問い合わせ先

翼システム ツール営業部    TEL:03-5766-2833    tsales@tsubasa.co.jp  
 大阪営業所                    TEL:06-3438-8960

## 翼システム 帳票ソリューション

Universal Connect / X

SVF for Oracle E-Business Suite

SVF RDI Converter

DrSum

データ  
インター

入力フォーム

# Demo

帳票設計

帳票運用

驚異的な帳票生産性の実現する  
Super Visual Formade ver.6

電子フォームソリューション

Visual Conform